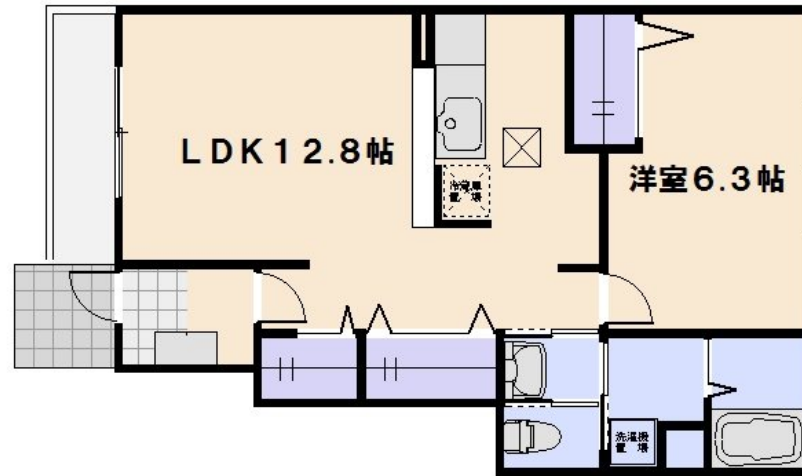


FOR RENT

他の不動産会社の物件も紹介可能です

玄関ホール,南面バルコニー,南面リビング,陽当たり良好,2×4工法,閑静な住宅街,舗装駐車場,整備された歩道



賃料	52,000円		
間取り	1LDK	物件種別	アパート
管理費	-	共益費	1,700円
雑費	-		
敷金	無	礼金	無
敷引/償却金	-/-	保証金	-
交通	山陽本線 五日市駅 バス9分 千同橋 バス停徒歩2分		
物件所在地	広島県広島市佐伯区千同3丁目389-1		
建物名・部屋番号	ベル・ウイステリア		
構造・規模	木造 2階建 1階		
専有面積	46.49㎡	向き	南東
築年月	2006年3月	入居時期	2026年7月上旬予定
仲介料	1.1ヶ月	損害保険	
更新料	22,000円	契約期間	2年
駐車場	有(敷地内) 8250円/月 ~ 駐輪場		
その他費用	[一時金] ハウスリース: 22,000円 定額クリーニング費用: 60,000円 room サポート費用: 1,980円 鍵セット費: 3,300円		
入居諸条件	ペット不可 事務所不可 楽器等の使用不可 二人可		
保証会社	必須 (ハウスリース) 初回保証料: 22,000円 月額保証委託料: 総家賃の2.2% ~		
設備	24時間換気システム, 2口コンロ, 3点給湯, BS, TVインターホン, インターホン, エアコン, カウンタ		
備考			

間取りの「S」はサービスルーム(納戸)です。

図面と現況が異なる場合は現況が優先となります。

情報更新日 2026年5月22日

No.0905



広島県知事(4)第9550号
社団法人 広島県宅地建物取引業協会

アローズ不動産株式会社

広島県広島市佐伯区五日市駅前3丁目9番13号 富田ビル1階
TEL:082-921-3333 FAX:082-921-4444
E-mail: allows-estate@ec5.technowave.ne.jp
URL: http://www.allows-estate.jp



携帯サイトから物件詳細を閲覧できます!

取引態様 仲介元付 (一般)	手数料負担の割合	貸主	0%	借主	100%
	手数料配分の割合	元付	0%	客付	100%