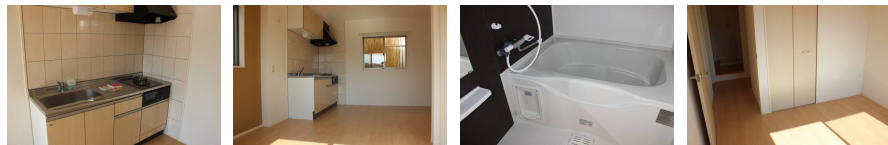


FOR RENT

豪華設備充実ですので、新婚さんにオススメ！

2 × 4 工法 閑静な住宅街 最上階 2 F 以上 玄関ホール 角住戸 陽当たり良好



間取りの「S」はサービスルーム(納戸)です。

図面と現況が異なる場合は現況が優先となります。

賃料	63,000円		
間取り	2LDK	物件種別	アパート
管理費	無	共益費	3,000円
雑費	無		
敷金	1ヶ月	礼金	1ヶ月
敷引/償却金	無/無	保証金	無
交通	山陽本線 五日市駅 バス10分 千同橋 バス停徒歩7分		
物件所在地	広島県広島市佐伯区坪井 1丁目15-5		
建物名・部屋番号	ビブレ・つばい 201号室		
構造・規模	木造 2階建 2階		
専有面積	49.19㎡	向き	南西
築年月	2015年10月	入居時期	即時
仲介料	1.1ヶ月	損害保険	有 15,000円 24ヶ月
更新料	無	契約期間	2年
駐車場	有(敷地内) 6600円/月 ~ 1台駐車可 駐輪場 バイク置き場		
その他費用	[一時金] 消毒施工料: 17,050円 保証会社初回保証料: 10,000円		
入居諸条件	ペット不可 事務所不可 楽器等の使用不可 二人可		
保証会社	必須 初回保証料: 10,000円 月額保証料: 月額総賃料の1%		
設備	敷地内ゴミ置き場 内階段 システムキッチン ガスコンロ設置済 ガスレンジ付 2口コンロ グリル		
備考			

情報更新日 2025年12月15日

No.1708



広島県知事(4)第9550号
社団法人 広島県宅地建物取引業協会

アローズ不動産株式会社

広島県広島市佐伯区五日市駅前 3丁目9番13号 富田ビル1階
TEL:082-921-3333 FAX:082-921-4444
E-mail: allows-estate@ec5.technowave.ne.jp
URL: http://www.allows-estate.jp



携帯サイトから物件詳細を閲覧できます！

取引態様	手数料負担の割合	貸主	借主	100%
仲介元付(一般)	手数料配分の割合	元付	客付	