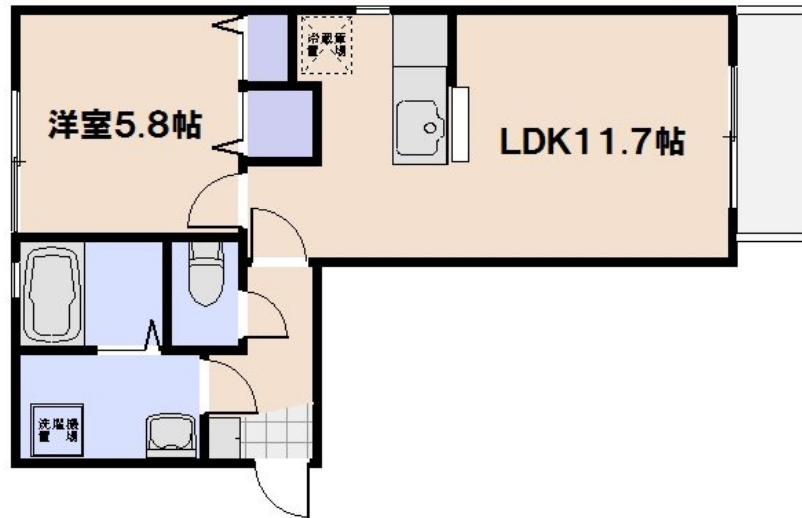


# FOR RENT

## 他の不動産会社の物件も紹介可能です

角住戸,玄関ホール,陽当たり良好,リバーサイド,駅まで平坦,駅前,平坦地,防犯カメラ,路面電車沿線,舗装駐車場,整備された歩道



賃料	59,000円		
間取り	1LDK	物件種別	アパート
管理費	無	共益費	4,000円
雑費	無		
敷金	無	礼金	1ヶ月
敷引/償却金	-/-	保証金	-
交通	山陽本線 宮内串戸駅 徒歩6分 広島電鉄宮島線 宮内(広島)駅 徒歩5分		
物件所在地	広島県廿日市市地御前1丁目1-10		
建物名・部屋番号	リアージュA棟		
構造・規模	軽量鉄骨 2階建 1階		
専有面積	42.17㎡	向き	南西
築年月	2009年1月	入居時期	2026年6月下旬予定
仲介料	1.1ヶ月	損害保険	有 27,490円 24ヶ月
更新料	1ヶ月	契約期間	2年
駐車場	付(無料) 駐輪場		
その他費用	[一時金] らくらくパートナー: 33,000円 鍵販売代: 13,200円 クリーニング特約料: 49,500円 [月次費用] 安心サポート: 1,320円		
入居諸条件	ペット不可 事務所不可 楽器等の使用不可 二人可		
保証会社	必須 初回保証料: 33,000円 月額手数料: 月額総賃料の2% (引落し手数料含む)		
設備	3点給湯, B S, T Vインターホン, インターホン, エアコン, カウンターキッチン, ガスキッチン, ガスコン		
備考			

間取りの「S」はサービスルーム(納戸)です。

図面と現況が異なる場合は現況が優先となります。

情報更新日 2026年6月1日

No.0466

広島県知事(4)第9550号  
社団法人 広島県宅地建物取引業協会



### アローズ不動産株式会社

広島県広島市佐伯区五日市駅前3丁目9番13号 富田ビル1階  
TEL:082-921-3333 FAX:082-921-4444  
E-mail: allows-estate@ec5.technowave.ne.jp  
URL: http://www.allows-estate.jp



携帯サイトから物件詳細を閲覧できます!

取引態様	手数料負担の割合	貸主	0%	借主	100%
仲介元付(一般)	手数料配分の割合	元付	0%	客付	100%