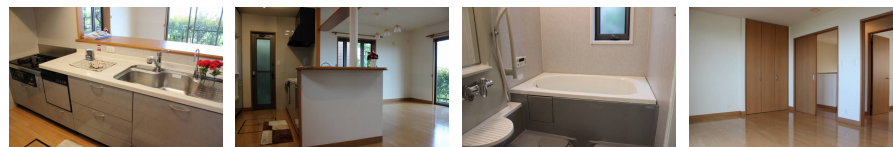
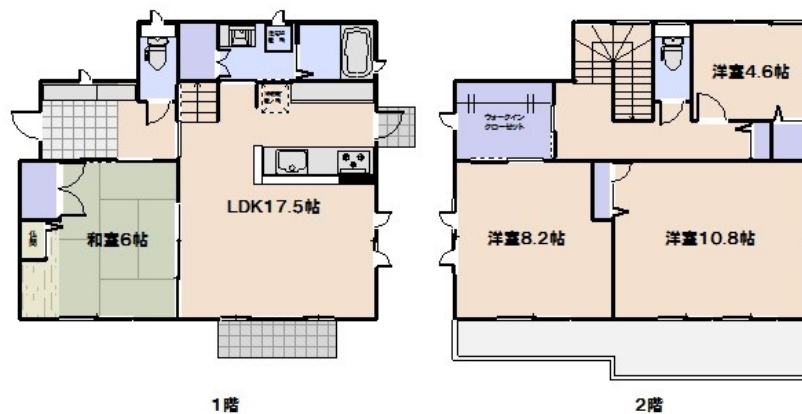


# FOR RENT

## 駐車場2台込み！

閑静な住宅街 高台に立地 南面バルコニー ワイドバルコニー 南庭 最上階 上階無し 2F以上 1フロア1住戸 ダブルロック  
メゾネット 玄関ポーチ 玄関ホール リビングの隣和室 床の間 寝室 8畳以上



間取りの「S」はサービスルーム(納戸)です。

図面と現況が異なる場合は現況が優先となります。

賃料	130,000円		
間取り	4LDK	物件種別	戸建
管理費	-	共益費	無
雑費	-		
敷金	3ヶ月	礼金	1ヶ月
敷引/償却金	-/-	保証金	-
交通	山陽本線 新井口駅 徒歩15分 広島電鉄宮島線 井口(広島)駅 徒歩14分		
物件所在地	広島県広島市西区井口台1丁目1-6		
建物名・部屋番号	井口台積水ハウス一戸建 1号室		
構造・規模	軽量鉄骨 2階建 1階		
専有面積	122.45㎡	向き	南東
築年月	2002年3月	入居時期	即時
仲介料	1.1ヶ月	損害保険	有 27,490円 24ヶ月
更新料	30,000円	契約期間	2年
駐車場	付(無料) 2台駐車可		
その他費用	[一時金] 初回保証料: 33,000円		
入居諸条件	ペット不可 事務所不可 楽器等の使用不可 二人可		
保証会社	必須 初回保証料: 33,000円 月額保証料: 月額総賃料の2%		
設備	内階段 システムキッチン 対面式キッチン カウンターキッチン ガスコンロ設置 済 ガスレンジ付		
備考			

情報更新日 2026年5月21日

No.4682



広島県知事(4)第9550号  
社団法人 広島県宅地建物取引業協会

### アローズ不動産株式会社

広島県広島市佐伯区五日市駅前3丁目9番13号 富田ビル1階  
TEL:082-921-3333 FAX:082-921-4444  
E-mail: allows-estate@ec5.technowave.ne.jp  
URL: http://www.allows-estate.jp



携帯サイトから物件詳細を閲覧できます！

取引態様	手数料負担の割合	貸主	0%	借主	100%
仲介元付(一般)	手数料配分の割合	元付	0%	客付	100%