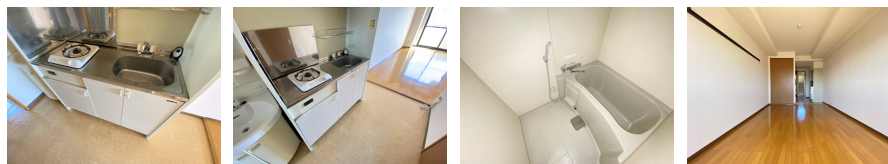
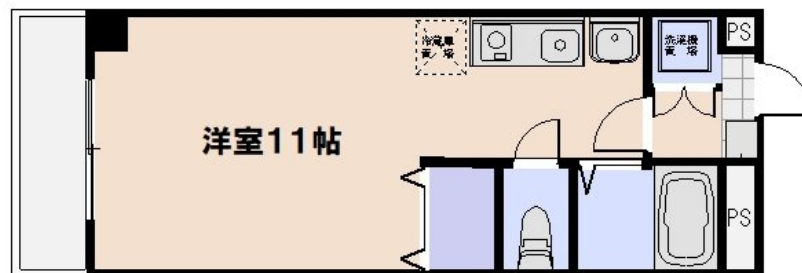


# FOR RENT

## オートロック・エレベーター付！

2F以上,オートロック,玄関ホール,寝室10畳以上,駅まで平坦,駅前,平坦地,メールボックス,舗装駐車場,整備された歩道



間取りの「S」はサービスルーム(納戸)です。

図面と現況が異なる場合は現況が優先となります。

賃料	48,000円		
間取り	1R	物件種別	マンション
管理費	-	共益費	-
雑費	-		
敷金	無	礼金	1ヶ月
敷引/償却金	-/-	保証金	-
交通	山陽本線 宮内串戸駅 徒歩3分 広島電鉄宮島線 宮内(広島)駅 徒歩1分		
物件所在地	広島県廿日市市串戸2丁目20-1		
建物名・部屋番号	ALBA PASSO(アルパッソ) 302号室		
構造・規模	鉄筋コンクリート 6階建 3階		
専有面積	25.47㎡	向き	東
築年月	2000年2月	入居時期	相談
仲介料	1.1ヶ月	損害保険	有 20,000円 24ヶ月
更新料	無	契約期間	2年
駐車場	要問い合わせ 駐輪場		
その他費用	[一時金] 保証会社初回保証料: 24,000円 清掃費用: 60,000円		
入居諸条件	ペット不可 事務所不可 楽器等の使用不可 法人可		
保証会社	必須 初回保証料: 月額総賃料の50% 年間1万円更新 口座振替手数料550円		
設備	3点給湯,インターホン,エアコン,ガスキッチン,ガスコンロ設置済,ガスレンジ付,ガス給湯,クローゼット		
備考	希少なインターネット使用料無料(24時間使い放題)物件です。		

情報更新日 2026年1月22日

No.0000000452



広島県知事(4)第9550号

社団法人 広島県宅地建物取引業協会

**アローズ不動産株式会社**

広島県広島市佐伯区五日市駅前3丁目9番13号 富田ビル1階

TEL:082-921-3333

FAX:082-921-4444

E-mail: allows-estate@ec5.technowave.ne.jp

URL: http://www.allows-estate.jp



携帯サイトから物件詳細を閲覧できます！

取引態様	手数料負担の割合	貸主	0%	借主	100%
仲介元付(一般)	手数料配分の割合	元付	0%	客付	100%