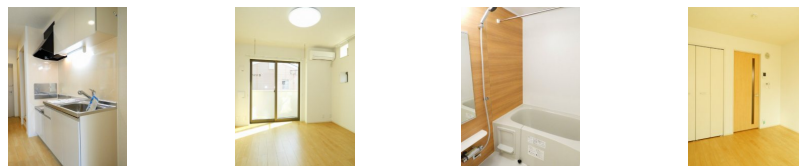


FOR RENT

初期費用はクレジット決済も可能です

2F以上,最上階,上階無し,南面バルコニー,陽当たり良好,駅まで平坦,駅前,平坦地,舗装駐車場,整備された歩道



間取りの「S」はサービスルーム(納戸)です。

図面と現況が異なる場合は現況が優先となります。

賃料	47,000円		
間取り	1K	物件種別	アパート
管理費	-	共益費	3,500円
雑費	-		
敷金	無	礼金	5.7万円
敷引/償却金	-/-	保証金	-
交通	山陽本線 宮内串戸駅 徒歩3分 広島電鉄宮島線 宮内(広島)駅 徒歩5分		
物件所在地	広島県廿日市市串戸3丁目13-31		
建物名・部屋番号	シャルム		
構造・規模	鉄骨 2階建 2階		
専有面積	27.18㎡	向き	南
築年月	2018年3月	入居時期	2026年5月中旬予定
仲介料	1.1ヶ月	損害保険	
更新料	22,000円	契約期間	2年
駐車場	有(敷地内) 6600円/月 ~ 駐輪場		
その他費用	[一時金] 定額クリーニング費: 50,000円 ハウスリーブ: 22,000円 鍵セット費: 3,300円 [月次費用] 24時間サポート: 330円		
入居諸条件	ペット不可 事務所不可 楽器等の使用不可 法人可		
保証会社	必須(ハウスリーブ) 初回保証料: 22,000円 月額保証料: 月額総賃料の2.2%~		
設備	24時間換気システム, 3点給湯, B S, T V インターホン, インターホン, エアコン, オートバス, ガスキッ		
備考			

情報更新日 2026年4月25日

No.5533

広島県知事(4)第9550号
社団法人 広島県宅地建物取引業協会



アローズ不動産株式会社

広島県広島市佐伯区五日市駅前3丁目9番13号 富田ビル1階
TEL:082-921-3333 FAX:082-921-4444
E-mail: allows-estate@ec5.technowave.ne.jp
URL: http://www.allows-estate.jp



携帯サイトから物件詳細を閲覧できます!

取引態様	手数料負担の割合	貸主	0%	借主	100%
仲介元付(一般)	手数料配分の割合	元付	0%	客付	100%