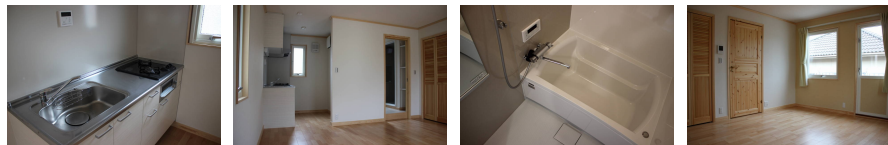


# FOR RENT

## 広電楽々園電停まで徒歩約6分！

1フロア2住戸,2F以上,ダブルロック,角住戸,玄関ホール,最上階,上階無し,寝室10畳以上,平坦地,メールボックス,整備された歩道



間取りの「S」はサービスルーム(納戸)です。

図面と現況が異なる場合は現況が優先となります。

賃料	55,000円		
間取り	1R	物件種別	テラスハウス
管理費	-	共益費	4,000円
雑費	-		
敷金	無	礼金	無
敷引/償却金	-/-	保証金	-
交通	広島電鉄宮島線 楽々園駅 徒歩6分 広島電鉄宮島線 山陽女学園前駅 徒歩11分		
物件所在地	広島県広島市佐伯区隅の浜1丁目2-16		
建物名・部屋番号	Swedish holm (スウェディッシュ ホルム)		
構造・規模	木造 2階建 2階		
専有面積	33.41㎡	向き	東
築年月	2018年2月	入居時期	2026年1月下旬予定
仲介料	1.1ヶ月	損害保険	有 18,000円 24ヶ月
更新料	11,000円	契約期間	2年
駐車場	無 駐輪場		
その他費用	[一時金] 保証会社初回保証料: 23,600円 鍵交換代: 33,000円 抗菌処理費: 15,400円		
入居諸条件	ペット不可 事務所不可 楽器等の使用不可 法人可		
保証会社	必須 賃料総額の40% 月額保証料: 月額賃料総額の1.5% 更新保証料: 年間10,000円 保証システム登録事務手数料: 3,300円(税込・契約時のみ)		
設備	2口コンロ, 3点給湯, TVインターホン, インターホン, エアコン, オートバス, ガスキッチン, ガスコンロ		
備考			

情報更新日 2026年1月23日

No.5575



広島県知事(4)第9550号  
社団法人 広島県宅地建物取引業協会

### アローズ不動産株式会社

広島県広島市佐伯区五日市駅前3丁目9番13号 富田ビル1階  
TEL:082-921-3333 FAX:082-921-4444  
E-mail: allows-estate@ec5.technowave.ne.jp  
URL: http://www.allows-estate.jp



携帯サイトから物件詳細を閲覧できます！

取引態様	手数料負担の割合	貸主	0%	借主	100%
仲介元付(一般)	手数料配分の割合	元付	0%	客付	100%