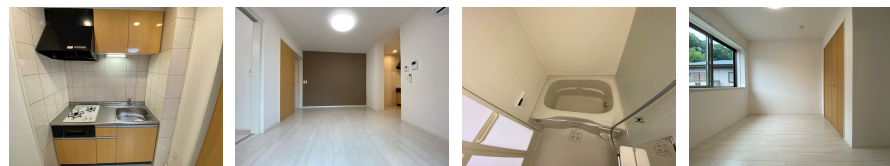


FOR RENT

他の不動産会社の物件も紹介可能です

1フロア2住戸, 2F以上, デンプルキー, 玄関ホール, 最上階, 上階無し, 眺望良好, 通風良好, 南面バルコニー, 陽当たり良好, 山が見える, 2 x 4 工法, 閑静な住宅街, 平坦地, 舗装駐車場, 整備された歩道



間取りの「S」はサービスルーム(納戸)です。

図面と現況が異なる場合は現況が優先となります。

賃料	59,000円		
間取り	1LDK	物件種別	アパート
管理費	-	共益費	3,500円
雑費	-		
敷金	1ヶ月	礼金	無
敷引/償却金	-/-	保証金	-
交通	山陽本線 宮内串戸駅 徒歩31分 広島電鉄宮島線 地御前駅 徒歩29分		
物件所在地	広島県廿日市市宮内2017		
建物名・部屋番号	フェリーチェ宮内 202号室		
構造・規模	木造 2階建 2階		
専有面積	39.3㎡	向き	南西
築年月	2019年2月	入居時期	即時
仲介料	1.1ヶ月	損害保険	有 15,000円 24ヶ月
更新料	25,000円	契約期間	2年
駐車場	有(敷地内) 5500円/月 ~ 駐輪場		
その他費用	[一時金] 保証会社初回保証料: 10,000円 消毒施工料: 17,050円 ハウスクリーニング代: 46,200円		
入居諸条件	ペット不可 事務所不可 楽器等の使用不可 二人可		
保証会社	必須 初回保証料: 10,000円 月額保証料: 月額総賃料の1%		
設備	2口コンロ, 3点給湯, TVインターホン, インターホン, エアコン, オートバス, ガスキッチン, ガスコンロ		
備考			

情報更新日 2024年5月31日

No.0000001599



広島県知事(4)第9550号
社団法人 広島県宅地建物取引業協会

アローズ不動産株式会社

広島県広島市佐伯区五日市駅前3丁目9番13号 富田ビル1階
TEL:082-921-3333 FAX:082-921-4444
E-mail: allows-estate@ec5.technowave.ne.jp
URL: http://www.allows-estate.jp



携帯サイトから物件詳細を閲覧できます!

取引態様	手数料負担の割合	貸主	0%	借主	100%
仲介元付(一般)	手数料配分の割合	元付	0%	客付	100%