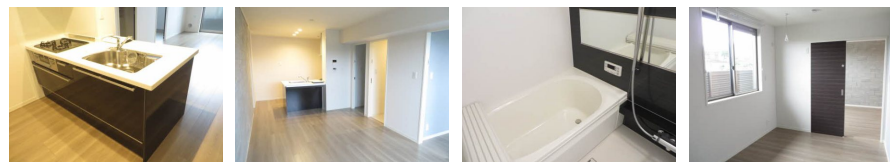
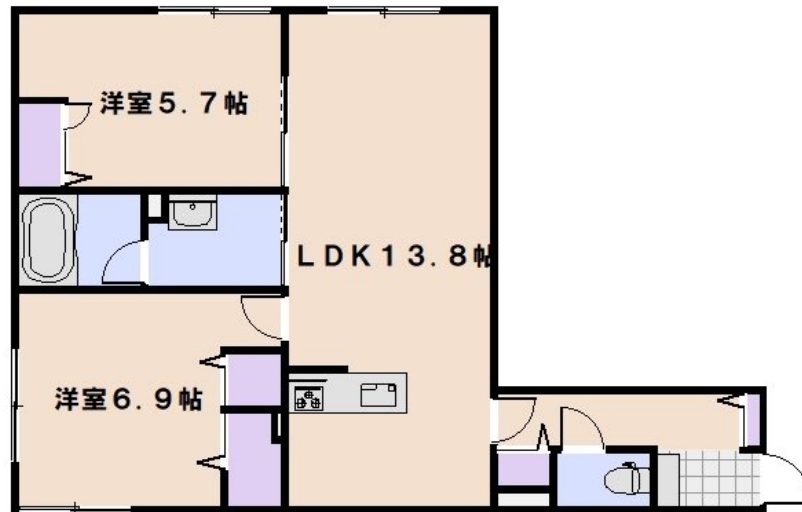


# FOR RENT

## 他の不動産会社の物件も紹介可能です

オートロック,ダブルロック,モニタ付オートロック,玄関ホール,田園風景,緑豊かな住宅地,メールボックス,舗装駐車場



間取りの「S」はサービスルーム(納戸)です。

図面と現況が異なる場合は現況が優先となります。

賃料	84,000円		
間取り	2LDK	物件種別	アパート
管理費	-	共益費	4,000円
雑費	-		
敷金	無	礼金	1ヶ月
敷引/償却金	-/-	保証金	-
交通	広島電鉄宮島線 山陽女学園前駅 徒歩18分 広島電鉄宮島線 楽々園駅 徒歩22分		
物件所在地	広島県広島市佐伯区屋代3丁目19-11		
建物名・部屋番号	シャームゾン栗の木		
構造・規模	軽量鉄骨 2階建 1階		
専有面積	62.08㎡	向き	南
築年月	2020年6月	入居時期	2026年6月上旬予定
仲介料	1.1ヶ月	損害保険	有 27,490円 24ヶ月
更新料	1ヶ月	契約期間	2年
駐車場	付(無料) 駐輪場		
その他費用	[一時金] らくらくパートナー: 33,000円 鍵販売手数料: 18,700円 クリーニング特約料: 94,820円 [月次費用] 安心サポート: 1,320円		
入居諸条件	ペット不可 事務所不可 楽器等の使用不可 二人可		
保証会社	必須 初回保証料: 33,000円 月額保証料: 月額総賃料の2%		
設備	24時間換気システム, 3点給湯, B S, C S, TVインターホン, ウォークインクローゼット, エアコン, オ		
備考			

情報更新日 2026年5月24日

No.000002238



広島県知事(4)第9550号  
社団法人 広島県宅地建物取引業協会

### アローズ不動産株式会社

広島県広島市佐伯区五日市駅前3丁目9番13号 富田ビル1階  
TEL:082-921-3333 FAX:082-921-4444  
E-mail: allows-estate@ec5.technowave.ne.jp  
URL: http://www.allows-estate.jp



携帯サイトから物件詳細を閲覧できます!

取引態様	手数料負担の割合	貸主	0%	借主	100%
仲介元付(一般)	手数料配分の割合	元付	0%	客付	100%