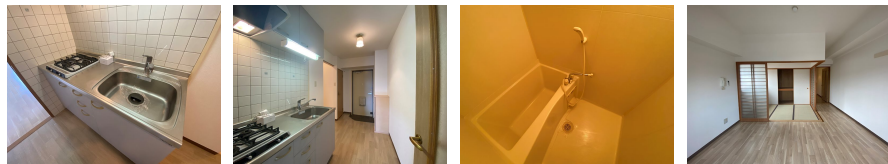
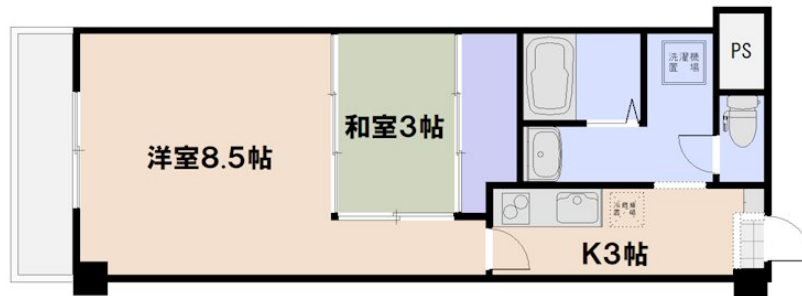


# FOR RENT

## 他の不動産会社の物件も紹介可能です

2 F 以上,オートロック,玄関ホール,眺望良好,陽当たり良好,外壁タイル張り,平坦地,防犯カメラ,整備された歩道



間取りの「S」はサービスルーム(納戸)です。

図面と現況が異なる場合は現況が優先となります。

賃料	50,000円		
間取り	2K	物件種別	マンション
管理費	-	共益費	4,000円
雑費	-		
敷金	1ヶ月	礼金	1ヶ月
敷引/償却金	-/-	保証金	-
交通	山陽本線 五日市駅 徒歩22分 広島電鉄宮島線 佐伯区役所前駅 徒歩15分		
物件所在地	広島県広島市佐伯区五日市 5丁目10-31		
建物名・部屋番号	クレアテラ五日市 405号室		
構造・規模	鉄筋コンクリート 10階建 4階		
専有面積	33.3㎡	向き	東
築年月	2002年2月	入居時期	即時
仲介料	1.1ヶ月	損害保険	有 16,000円 24ヶ月
更新料	33,000円	契約期間	2年
駐車場	空無 駐輪場		
その他費用	[一時金] 保証会社初回保証料: 27,000円 室内除菌: 9,350円 駐輪シール: 300円		
入居諸条件	ペット不可 事務所不可 楽器等の使用不可 法人可		
保証会社	必須 保証料: 家賃総額50%年間保証料10,000円 口座振替必須となります。引落手数料220円		
設備	2口コンロ, 3点給湯, C A T V, インターホン, エアコン, ガスキッチン, ガスコンロ設置済, ガスレンジ付		
備考			

情報更新日 2025年12月20日

No.0000002457



広島県知事(4)第9550号  
社団法人 広島県宅地建物取引業協会

### アローズ不動産株式会社

広島県広島市佐伯区五日市駅前3丁目9番13号 富田ビル1階  
TEL:082-921-3333 FAX:082-921-4444  
E-mail: allows-estate@ec5.technowave.ne.jp  
URL: http://www.allows-estate.jp



携帯サイトから物件詳細を閲覧できます！

取引態様	手数料負担の割合	貸主	0%	借主	100%
仲介元付(一般)	手数料配分の割合	元付	0%	客付	100%