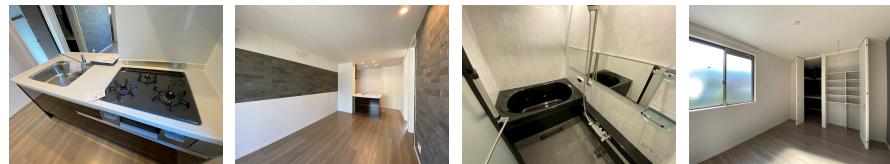
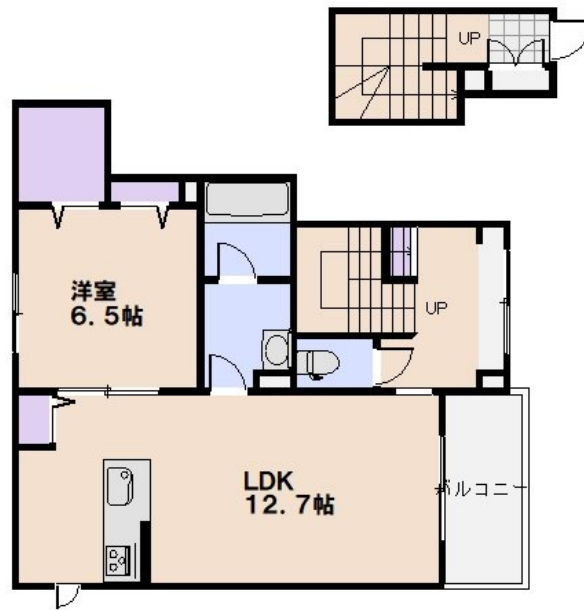


FOR RENT

他の不動産会社の物件も紹介可能です

1フロア2住戸,ダブルロック,角住戸,玄関ホール,通風良好,閑静な住宅街,平置駐車場,舗装駐車場



間取りの「S」はサービスルーム(納戸)です。

図面と現況が異なる場合は現況が優先となります。

賃料	88,000円		
間取り	1LDK	物件種別	アパート
管理費	-	共益費	4,000円
雑費	-		
敷金	無	礼金	1ヶ月
敷引/償却金	-/-	保証金	-
交通	広島電鉄宮島線 楽々園駅 徒歩19分 広島電鉄宮島線 山陽女学園前駅 徒歩26分		
物件所在地	広島県広島市佐伯区坪井1丁目1415-6		
建物名・部屋番号	リバーウエストA棟		
構造・規模	軽量鉄骨 2階建 2階		
専有面積	58.72㎡	向き	西
築年月	2021年5月	入居時期	2026年6月上旬予定
仲介料	1.1ヶ月	損害保険	有 27,490円
更新料	1ヶ月	契約期間	2年
駐車場	付(無料) 駐輪場		
その他費用	[一時金] らくらくパートナー: 33,000円 鍵販売手数料: 13,200円 [月次費用] MAST安心サポート24: 1,340円		
入居諸条件	ペット不可 事務所不可 楽器等の使用不可 二人可		
保証会社	必須 初回保証料: 33,000円 月額保証料: 月額総賃料の2% (引落手数料含む)		
設備	3口以上コンロ, 3点給湯, BS, CS, TVインターホン, ウォークインクローゼット, エアコン, オートバ		
備考			

情報更新日 2026年5月31日

No.0000002668



広島県知事(4)第9550号
社団法人 広島県宅地建物取引業協会

アローズ不動産株式会社

広島県広島市佐伯区五日市駅前3丁目9番13号 富田ビル1階
TEL:082-921-3333 FAX:082-921-4444
E-mail: allows-estate@ec5.technowave.ne.jp
URL: http://www.allows-estate.jp



携帯サイトから物件詳細を閲覧できます!

取引態様	手数料負担の割合	貸主	0%	借主	100%
	手数料配分の割合	元付	0%	客付	100%