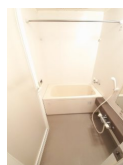
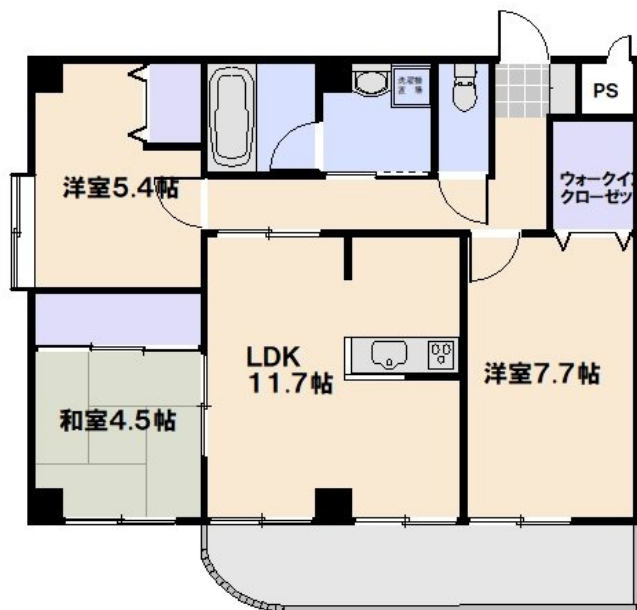


FOR RENT

他の不動産会社の物件も紹介可能です

2F以上,オートロック,モニタ付オートロック,角住戸,玄関ホール,通風良好,陽当たり良好,閑静な住宅街,緑豊かな住宅地,メールボックス,舗装駐車場,整備された歩道



間取りの「S」はサービスルーム(納戸)です。

図面と現況が異なる場合は現況が優先となります。

賃料	72,000円		
間取り	3LDK	物件種別	マンション
管理費	-	共益費	3,000円
雑費	-		
敷金	1ヶ月	礼金	無
敷引/償却金	-/-	保証金	-
交通	広島電鉄宮島線 楽々園駅 バス10分 三宅 バス停徒歩2分		
物件所在地	広島県広島市佐伯区三宅4丁目2-16		
建物名・部屋番号	プラザ初雪		
構造・規模	鉄筋コンクリート 6階建 2階		
専有面積	74.73㎡	向き	東
築年月	2006年3月	入居時期	2026年7月中旬予定
仲介料	1.1ヶ月	損害保険	
更新料	22,000円	契約期間	2年
駐車場	有(敷地内) 4400~11000円/月 駐輪場		
その他費用	[一時金] ハウスリース: 22,000円 [月次費用] ruumサポートライト費用: 1,100円		
入居諸条件	ペット不可 事務所不可 楽器等の使用不可 二人可		
保証会社	必須 初回保証料: 22,000円 月額保証料: 賃料総額の2.2% 収納手数料: 170円/月		
設備	3口以上コンロ, 3点給湯, I I 型キッチン, TVインターホン, インターホン, ウォークインクローゼット,		
備考			

情報更新日 2026年6月13日

No.0000002698



広島県知事(4)第9550号
社団法人 広島県宅地建物取引業協会

アローズ不動産株式会社

広島県広島市佐伯区五日市駅前3丁目9番13号 富田ビル1階
TEL:082-921-3333 FAX:082-921-4444
E-mail: allows-estate@ec5.technowave.ne.jp
URL: http://www.allows-estate.jp



携帯サイトから物件詳細を閲覧できます!

取引態様	手数料負担の割合	貸主	0%	借主	100%
仲介元付(一般)	手数料配分の割合	元付	0%	客付	100%