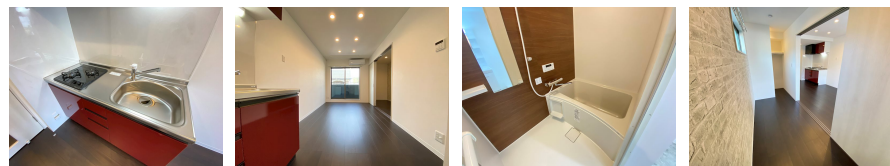


FOR RENT

他の不動産会社の物件もご紹介可能です！

角住戸, 駅まで平坦, 閑静な住宅街, 平坦地



間取りの「S」はサービスルーム(納戸)です。

図面と現況が異なる場合は現況が優先となります。

賃料	59,000円		
間取り	1LDK	物件種別	アパート
管理費	-	共益費	3,000円
雑費	-		
敷金	1ヶ月	礼金	1ヶ月
敷引/償却金	-/-	保証金	-
交通	広島電鉄宮島線 広電廿日市駅 徒歩3分 山陽本線 廿日市駅 徒歩4分		
物件所在地	広島県廿日市市天神2-5		
建物名・部屋番号	レジデンシャル廿日市駅前		
構造・規模	木造 3階建 2階		
専有面積	29.29㎡	向き	西
築年月	2022年9月	入居時期	2026年6月下旬予定
仲介料	1.1ヶ月	損害保険	有
更新料	33,000円	契約期間	2年
駐車場	無		
その他費用	[一時金] 初回保証料: 32,215円 鍵交換代: 22,000円 殺菌消毒費: 24,200円 [月次費用] 安心サポート: 1,430円 火災保険: 1,000円 [備考] ・ペット飼育可能(犬・猫1匹まで: 飼育時賃料3,000円UP)		
入居諸条件	ペット不可 楽器等の使用不可 二人相談		
保証会社	必須 【初回】総賃料の50%(下限2万) 【更新】1万/年【口振】330円/月【YELLエボス収納】		
設備	敷地内ゴミ置き場 システムキッチン ガスキッチン バス・トイレ別 バス有 追い焚き風呂 浴室乾燥		
備考			

情報更新日 2026年5月23日

No.0000003189

広島県知事(4)第9550号
社団法人 広島県宅地建物取引業協会



アローズ不動産株式会社

広島県広島市佐伯区五日市駅前3丁目9番13号 富田ビル1階
TEL:082-921-3333 FAX:082-921-4444
E-mail: allows-estate@ec5.technowave.ne.jp
URL: http://www.allows-estate.jp



携帯サイトから物件詳細を閲覧できます！

取引態様	手数料負担の割合	貸主	借主	100%
仲介元付(一般)	手数料配分の割合	元付	客付	100%