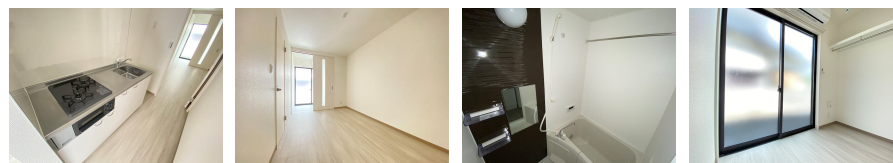
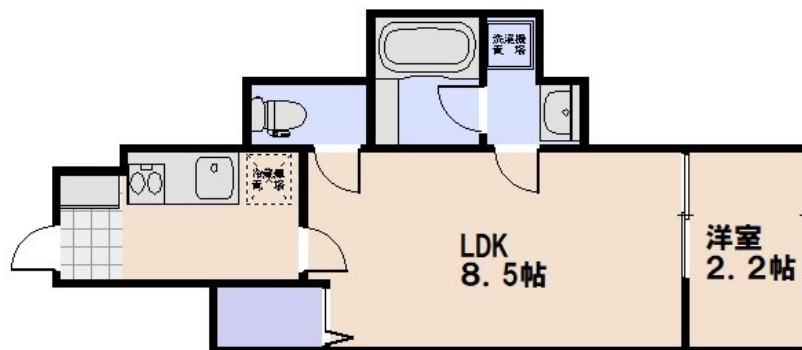


FOR RENT

佐伯区ならアローズ不動産へ

オートロック, モニタ付オートロック, 駅まで平坦, 駅前, 閑静な住宅街, 平坦地, メールボックス



間取りの「S」はサービスルーム(納戸)です。

図面と現況が異なる場合は現況が優先となります。

賃料	54,000円		
間取り	1LDK	物件種別	アパート
管理費	-	共益費	3,000円
雑費	-		
敷金	無	礼金	無
敷引/償却金	-/-	保証金	-
交通	広島電鉄宮島線 修大協創中高前駅 徒歩10分 山陽本線 五日市駅 徒歩10分		
物件所在地	広島県広島市佐伯区藤垂園46-15		
建物名・部屋番号	M Terrace藤垂園 式番館 102号室		
構造・規模	木造 3階建 1階		
専有面積	26.63㎡	向き	南
築年月	2023年6月	入居時期	即時
仲介料	1.1ヶ月	損害保険	有 20,000円 24ヶ月
更新料	11,000円	契約期間	2年
駐車場	無 駐輪場 バイク置き場		
その他費用	[一時金] 保証会社初回保証料: 29,050円 [月次費用] バイク駐輪代: 3,000円 [備考] ペット飼育時: 敷金1ヵ月増 犬賃料3,000円UP・猫賃料5,000円UP		
入居諸条件	ペット相談 事務所相談 楽器等の使用不可		
保証会社	必須(日本セーフティ) 初回保証料賃料総額の50% 月額保証料1,100円 口座振替手数料550円		
設備	2口コンロ, 3点給湯, TVインターホン, インターネット専用線線済み, エアコン, オートバス, ガスキッ		
備考			

情報更新日 2026年4月5日

No.000003425



広島県知事(4)第9550号
社団法人 広島県宅地建物取引業協会

アローズ不動産株式会社

広島県広島市佐伯区五日市駅前3丁目9番13号 富田ビル1階
TEL:082-921-3333 FAX:082-921-4444
E-mail: allows-estate@ec5.technowave.ne.jp
URL: http://www.allows-estate.jp



携帯サイトから物件詳細を閲覧できます!

取引態様	手数料負担の割合	貸主	0%	借主	100%
仲介元付(一般)	手数料配分の割合	元付	0%	客付	100%