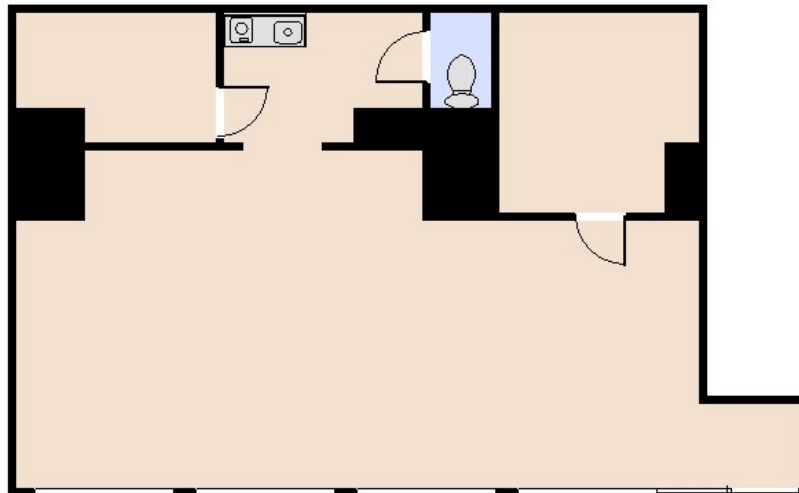


FOR RENT

電停すぐ近く！

1フロア1住戸,駅まで平坦,駅前,平坦地,路面電車沿線,メールボックス



間取りの「S」はサービスルーム(納戸)です。

図面と現況が異なる場合は現況が優先となります。

賃料	180,000円		
間取り		物件種別	事務所(区画)
管理費	-	共益費	-
雑費	-		
敷金	6ヶ月	礼金	1ヶ月
敷引/償却金	-/-	保証金	-
交通	広島電鉄宮島線 草津南駅 徒歩1分 広島電鉄宮島線 草津(広島)駅 徒歩10分		
物件所在地	広島県広島市西区草津南2丁目2-1		
建物名・部屋番号	サンライズ草津南 1号室		
構造・規模	鉄筋コンクリート 5階建 1階		
専有面積	46.28㎡	向き	西
築年月	1996年5月	入居時期	相談
仲介料	1.1ヶ月	損害保険	
更新料	22,000円	契約期間	
駐車場	付(無料)		
その他費用	[一時金] 保証会社初回保証料: 180,000円		
入居諸条件	事務所可 法人可		
保証会社	必須(全保連) 初回保証料: 総賃料の100% 年間保証委託料: 総賃料の10% 口座振替手数料: 330円/		
設備	エアコン,ガス給湯,トイレ有,給湯,電気コンロ,敷地内ゴミ置き場		
備考			

情報更新日 2026年1月23日

No.0000003430



広島県知事(4)第9550号
社団法人 広島県宅地建物取引業協会

アローズ不動産株式会社

広島県広島市佐伯区五日市駅前3丁目9番13号 富田ビル1階
TEL:082-921-3333 FAX:082-921-4444
E-mail: allows-estate@ec5.technowave.ne.jp
URL: http://www.allows-estate.jp



携帯サイトから物件詳細を閲覧できます！

取引態様	手数料 負担の割合	貸主	0%	借主	100%
代理	手数料 配分の割合	元付	0%	客付	100%