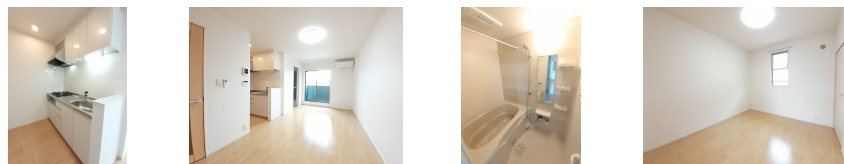


# FOR RENT

## 初期費用はクレジット決済も可能です

2 F以上,サンルーム,角住戸,玄関ホール,最上階,上階無し,閑静な住宅街,緑豊かな住宅地,平置駐車場,舗装駐車場



間取りの「S」はサービスルーム(納戸)です。

図面と現況が異なる場合は現況が優先となります。

賃料	60,000円		
間取り	1LDK	物件種別	アパート
管理費	-	共益費	3,500円
雑費	-		
敷金	無	礼金	7万円
敷引/償却金	-/-	保証金	-
交通	広島電鉄宮島線 廿日市市役所前 [ 平良 ] 駅 徒歩19分		
物件所在地	広島県廿日市市上平良1476-3		
建物名・部屋番号	シャンブレ・ラ・ソレイユ		
構造・規模	木造 2階建 2階		
専有面積	43.47㎡	向き	南東
築年月	2022年5月	入居時期	2026年7月中旬予定
仲介料	1.1ヶ月	損害保険	
更新料	22,000円	契約期間	2年
駐車場	有(敷地内) 5500円/月 ~ 1台駐車可 駐輪場		
その他費用	[一時金] ハウスリース: 22,000円 クリーニング費: 60,000円 鍵セット費: 3,300円 [月次費用] roomサポート費用: 1,980円		
入居諸条件	ペット不可 事務所不可 楽器等の使用不可 二人可		
保証会社	必須 (ハウスリース) 初回保証料: 22,000円 月額保証料: 月額総賃料の2.2%~		
設備	24時間換気システム, 2口コンロ, 3点給湯, B S, TVインターホン, ウォークインクローゼット, エアコ		
備考			

情報更新日 2026年6月17日

No.0000003559



広島県知事(4)第9550号  
社団法人 広島県宅地建物取引業協会

### アローズ不動産株式会社

広島県広島市佐伯区五日市駅前3丁目9番13号 富田ビル1階  
TEL:082-921-3333 FAX:082-921-4444  
E-mail: allows-estate@ec5.technowave.ne.jp  
URL: http://www.allows-estate.jp



携帯サイトから物件詳細を閲覧できます!

取引態様	手数料負担の割合	貸主	0%	借主	100%
仲介元付(一般)	手数料配分の割合	元付	0%	客付	100%