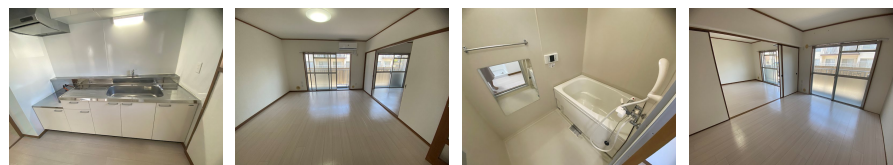
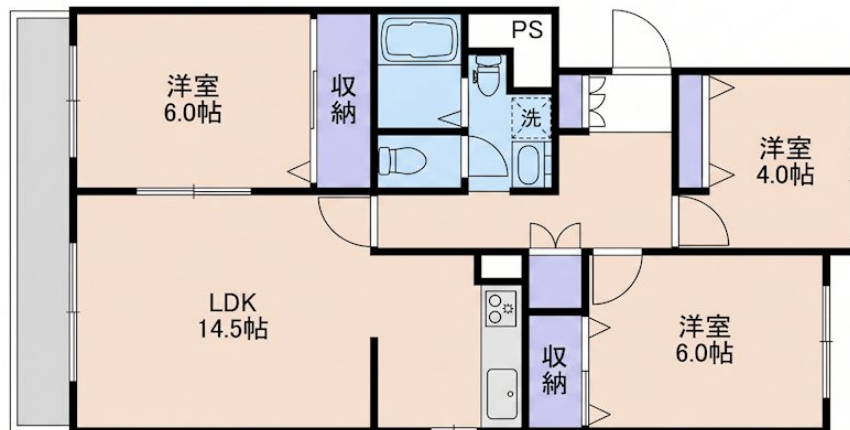


# FOR RENT

## お部屋探しはアローズ不動産へ

角住戸,閑静な住宅街,平坦地



間取りの「S」はサービスルーム(納戸)です。

図面と現況が異なる場合は現況が優先となります。

賃料	65,000円		
間取り	3LDK	物件種別	マンション
管理費	-	共益費	3,000円
雑費	-		
敷金	無	礼金	1ヶ月
敷引/償却金	-/-	保証金	-
交通	山陽本線 五日市駅 徒歩5分 広島電鉄宮島線 修大協創中高前駅 徒歩10分		
物件所在地	広島県広島市佐伯区吉見園9-20		
建物名・部屋番号	K's B 吉見園 2 101号室		
構造・規模	鉄筋コンクリート 3階建 1階		
専有面積	70㎡	向き	
築年月	1988年4月	入居時期	即時
仲介料	1.1ヶ月	損害保険	
更新料		契約期間	定期借家契約 11年
駐車場	有(敷地内) 8800円/月~		
その他費用	[一時金] 初回保証料: 70,750円 鍵交換費用: 19,800円 [月次費用] フルサポート24: 2,750円 [備考] 定期借家2037年03月31日		
入居諸条件	ペット不可 楽器等の使用不可		
保証会社	必須 初回保証料 総額家賃の100% (最低20,000円) 月額856円 更新1万円/年		
設備	ゴミ回収サービス ガスキッチン バス・トイレ別 バス有 追い焚き風呂 脱衣所 トイレ有 温水洗浄便座		
備考			

情報更新日 2026年5月31日

No.0000004124



広島県知事(4)第9550号  
社団法人 広島県宅地建物取引業協会

### アローズ不動産株式会社

広島県広島市佐伯区五日市駅前3丁目9番13号 富田ビル1階  
TEL:082-921-3333 FAX:082-921-4444  
E-mail: allows-estate@ec5.technowave.ne.jp  
URL: http://www.allows-estate.jp



携帯サイトから物件詳細を閲覧できます!

取引態様	手数料負担の割合	貸主	借主	100%
仲介元付(一般)	手数料配分の割合	元付	客付	100%