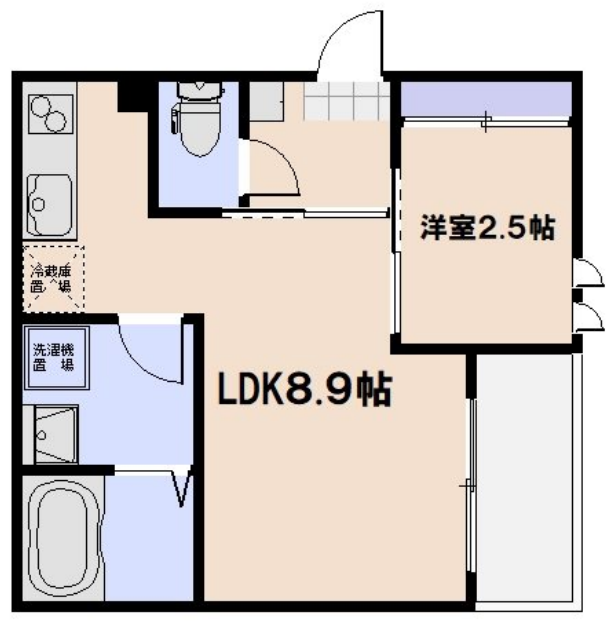


FOR RENT

他の不動産会社の物件も紹介可能です

2F以上,オートロック,モニタ付オートロック,角住戸,玄関ホール,陽当たり良好,駅まで平坦,平坦地,メールボックス,整備された歩道



賃料	54,000円		
間取り	1LDK	物件種別	アパート
管理費	-	共益費	3,000円
雑費	-		
敷金	無	礼金	1ヶ月
敷引/償却金	-/-	保証金	-
交通	山陽本線 廿日市駅 徒歩13分 広島電鉄宮島線 広電廿日市駅 徒歩12分		
物件所在地	広島県廿日市市桜尾本町12-2-1		
建物名・部屋番号	PensionJuly桜尾		
構造・規模	木造 3階建 2階		
専有面積	29.35㎡	向き	南
築年月	2020年3月	入居時期	2026年5月下旬予定
仲介料	1.1ヶ月	損害保険	
更新料	無	契約期間	2年
駐車場	無		
その他費用	[一時金] 保証会社初回保証料：30,000円 鍵交換代：16,500円 室内消毒費：16,500円 ルームクリーニング代：54,000円 [月次費用] 町内会費：300円 安心サポート24：700円		
入居諸条件	ペット不可 事務所不可 楽器等の使用不可 二人可		
保証会社	必須(全保連) 初回保証料：月額総賃料の50% 更新保証料：13,000円/年		
設備	2口コンロ, 3点給湯, B S, T Vインターホン, インターホン, エアコン, オートバス, ガスキッチン, ガス		
備考			

間取りの「S」はサービスルーム(納戸)です。

図面と現況が異なる場合は現況が優先となります。

情報更新日 2026年4月4日

No.0000004163



広島県知事(4)第9550号
社団法人 広島県宅地建物取引業協会
アローズ不動産株式会社
広島県広島市佐伯区五日市駅前3丁目9番13号 富田ビル1階
TEL:082-921-3333 FAX:082-921-4444
E-mail: allows-estate@ec5.technowave.ne.jp
URL: http://www.allows-estate.jp



携帯サイトから物件詳細を閲覧できます!

取引態様	手数料負担の割合	貸主	0%	借主	100%
仲介元付(一般)	手数料配分の割合	元付	0%	客付	100%