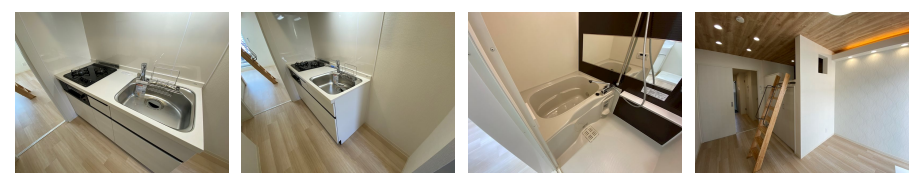
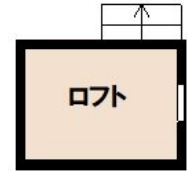
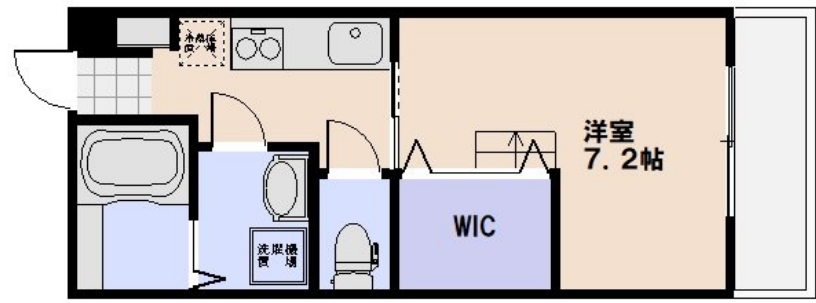


# FOR RENT

## 他の不動産会社の物件もご紹介可能です！

2F以上,最上階,上階無し,駅まで平坦,駅前,閑静な住宅街,平坦地



間取りの「S」はサービスルーム(納戸)です。

図面と現況が異なる場合は現況が優先となります。

賃料	54,000円		
間取り	1K	物件種別	アパート
管理費	-	共益費	3,000円
雑費	-		
敷金	1ヶ月	礼金	1ヶ月
敷引/償却金	-/-	保証金	-
交通	山陽本線 五日市駅 徒歩3分 広島電鉄宮島線 広電五日市駅 徒歩6分		
物件所在地	広島県広島市佐伯区吉見園7		
建物名・部屋番号	宝樹アダム 306号室		
構造・規模	木造 3階建 3階		
専有面積	26.25㎡	向き	東
築年月	2023年3月	入居時期	相談
仲介料	1.1ヶ月	損害保険	
更新料		契約期間	2年
駐車場	無		
その他費用	[一時金] 初回保証料：17,430円 [月次費用] 引落手数料：440円 安心サポート：1,100円		
入居諸条件	ペット不可 楽器等の使用不可 高齢者不可		
保証会社	必須 賃料の30% 月額保証委託料1120円(2%) 引落手数料440円		
設備	ゴミ回収サービス 敷地内ゴミ置き場 システムキッチン ガスレンジ付 ガスキッチン バス・トイレ別		
備考			

情報更新日 2026年4月12日

No.0000004262



広島県知事(4)第9550号  
社団法人 広島県宅地建物取引業協会  
**アローズ不動産株式会社**  
広島県広島市佐伯区五日市駅前3丁目9番13号 富田ビル1階  
TEL:082-921-3333 FAX:082-921-4444  
E-mail: allows-estate@ec5.technowave.ne.jp  
URL: http://www.allows-estate.jp



携帯サイトから物件詳細を閲覧できます！

取引態様	手数料負担の割合	貸主	借主	100%
仲介元付(一般)	手数料配分の割合	元付	客付	100%