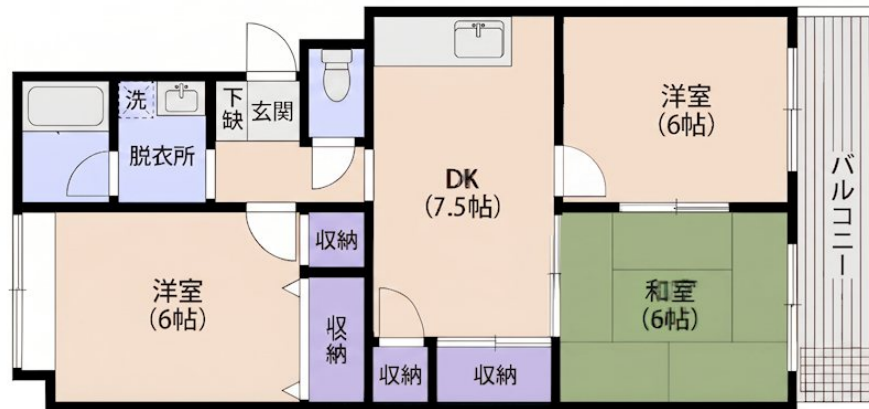


FOR RENT

他の不動産会社の物件もご紹介可能です

角住戸,最上階,上階無し,駅まで平坦,閑静な住宅街,平坦地,メールボックス,平置駐車場



賃料	55,000円		
間取り	3DK	物件種別	マンション
管理費	-	共益費	-
雑費	-		
敷金	2ヶ月	礼金	-
敷引/償却金	-/-	保証金	-
交通	広島電鉄宮島線 広電廿日市駅 徒歩12分 山陽本線 廿日市駅 徒歩13分		
物件所在地	広島県廿日市市住吉2丁目4-17		
建物名・部屋番号	ナナツマチコーポA棟 404号室		
構造・規模	鉄筋コンクリート 4階建 4階		
専有面積	64.12㎡	向き	東
築年月	1978年1月	入居時期	相談
仲介料	1.1ヶ月	損害保険	有 20,000円 24ヶ月
更新料		契約期間	2年
駐車場	付(無料) 駐輪場		
その他費用	[一時金] 初回保証料: 55,000円		
入居諸条件	ペット不可 楽器等の使用不可		
保証会社	必須(全保連) 全保連 賃料の100%		
設備	ガスキッチンバス・トイレ別 バス有 脱衣所 シャワー トイレ有 洗面台 洗面所にドア 洗面化粧台		
備考			

間取りの「S」はサービスルーム(納戸)です。

図面と現況が異なる場合は現況が優先となります。

情報更新日 2026年5月21日

No.0000004375



広島県知事(4)第9550号
社団法人 広島県宅地建物取引業協会

アローズ不動産株式会社

広島県広島市佐伯区五日市駅前3丁目9番13号 富田ビル1階
TEL:082-921-3333 FAX:082-921-4444
E-mail: allows-estate@ec5.technowave.ne.jp
URL: http://www.allows-estate.jp



携帯サイトから物件詳細を閲覧できます!

取引態様	手数料負担の割合	貸主	借主	100%
仲介元付(一般)	手数料配分の割合	元付	客付	100%