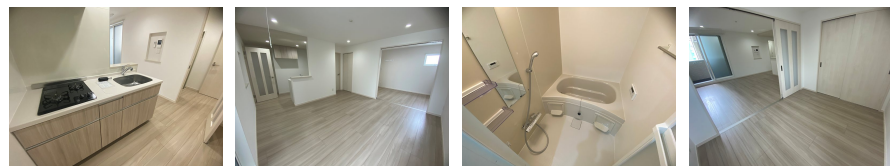
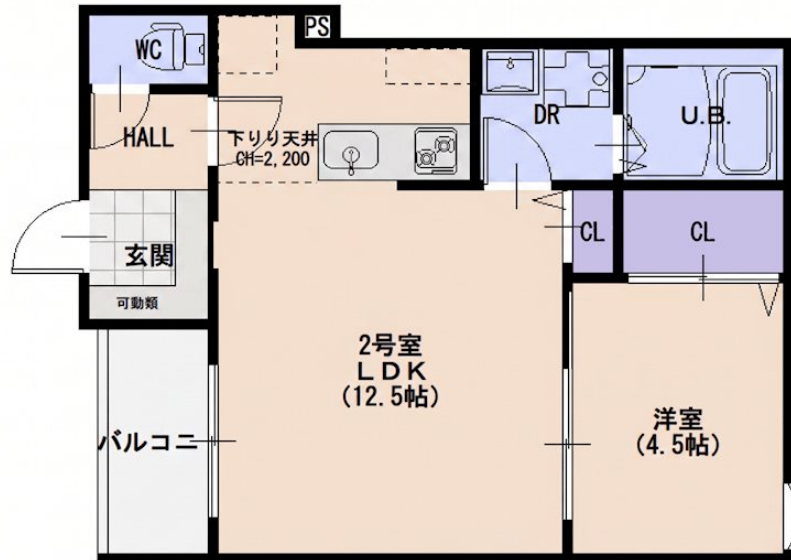


他の不動産会社の物件もご紹介可能です

2F以上,セキュリティ有り,角住戸,閑静な住宅街,メールボックス,平置駐車場



間取りの「S」はサービスルーム(納戸)です。

図面と現況が異なる場合は現況が優先となります。

賃料	73,000円		
間取り	1LDK	物件種別	アパート
管理費	-	共益費	3,000円
雑費	-		
敷金	無	礼金	無
敷引/償却金	-/-	保証金	-
交通	広島電鉄宮島線 修大協創中高前駅 徒歩7分 広島電鉄宮島線 井口(広島)駅 徒歩11分		
物件所在地	広島県広島市西区井口3丁目16-23		
建物名・部屋番号	Regalest-F 井口1 202号室		
構造・規模	軽量鉄骨 3階建 2階		
専有面積	40.21㎡	向き	
築年月	2026年5月	入居時期	即時
仲介料	1.1ヶ月	損害保険	
更新料		契約期間	2年
駐車場	近隣駐車場 11000円/月~		
その他費用	[一時金] 初回保証料: 39,000円 [月次費用] ゴミ代: 1,000円 安心サポート24: 700円 町費: 300円		
入居諸条件	ペット不可 楽器等の使用不可		
保証会社	必須(全保連) 全保連 初回50%、更新料1.3万円/年		
設備	ゴミ回収サービス 敷地内ゴミ置き場 宅配BOX システムキッチン 対面式キッチン 2口コンロ		
備考			

情報更新日 2026年5月24日

No.0000004385



広島県知事(4)第9550号  
社団法人 広島県宅地建物取引業協会

アローズ不動産株式会社

広島県広島市佐伯区五日市駅前3丁目9番13号 富田ビル1階  
TEL:082-921-3333 FAX:082-921-4444  
E-mail: allows-estate@ec5.technowave.ne.jp  
URL: http://www.allows-estate.jp



携帯サイトから物件詳細を閲覧できます!

取引態様	手数料負担の割合	貸主	借主	100%
仲介元付(一般)	手数料配分の割合	元付	客付	100%