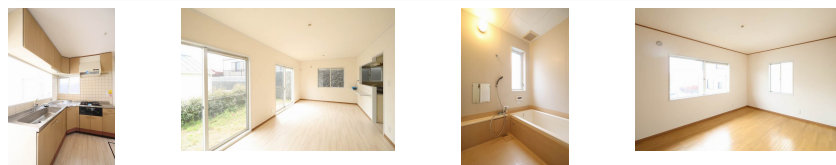
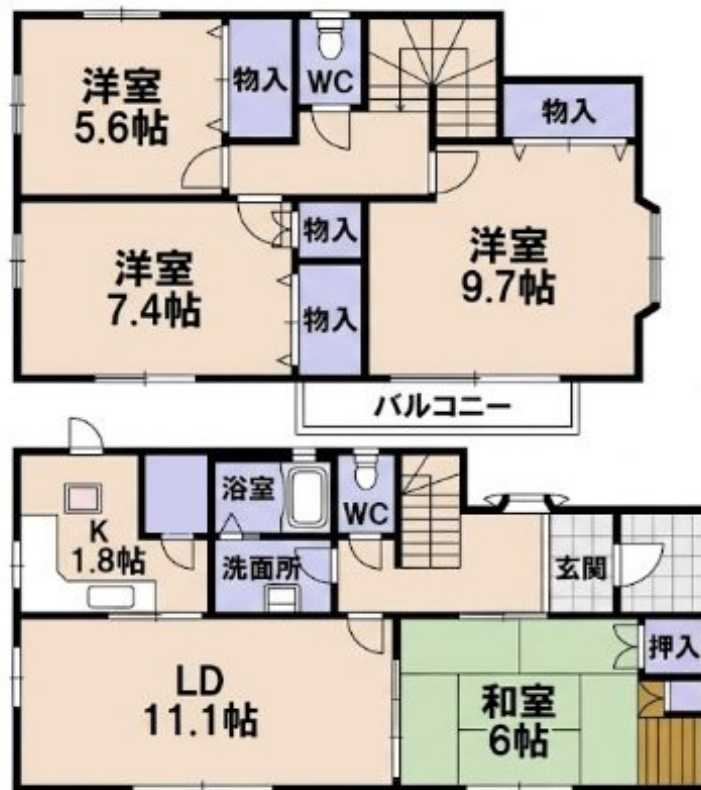


# FOR RENT

## 佐伯区ならアローズ不動産へ

1フロア1住戸, 2F以上, 2面採光, ダブルロック, リビングの隣和室, 玄関ホール, 最上階, 内装リフォーム済, 閑静な住宅街, 高台に立地, 平置駐車場, 舗装駐車場



間取りの「S」はサービスルーム(納戸)です。

図面と現況が異なる場合は現況が優先となります。

賃料	98,000円		
間取り	4LDK	物件種別	戸建
管理費	-	共益費	-
雑費	-		
敷金	2ヶ月	礼金	2ヶ月
敷引/償却金	-/-	保証金	-
交通	広電バス 東観音台中央 バス停徒歩2分		
物件所在地	広島県広島市佐伯区観音台 4丁目23-13		
建物名・部屋番号	観音台 4丁目戸建て		
構造・規模	軽量鉄骨 2階建 1-2階		
専有面積	112.92㎡	向き	
築年月	1990年1月	入居時期	即時
仲介料	1.1ヶ月	損害保険	有 24,000円 24ヶ月
更新料	30,000円	契約期間	2年
駐車場	付(無料)		
その他費用	[月次費用] シャーメゾンライフSUPPORT 24 : 1,320円		
入居諸条件	ペット不可 事務所不可 子供可		
保証会社	必須 初回33,000円(税込・消費税10%) + 毎月のお支払額の2%		
設備	3口以上コンロ, 3点給湯, L字型キッチン, インターホン, オートバス, カウンターキッチン, ガスキッチン		
備考			

情報更新日 2026年5月24日

No.000004387



広島県知事(4)第9550号  
社団法人 広島県宅地建物取引業協会

### アローズ不動産株式会社

広島県広島市佐伯区五日市駅前3丁目9番13号 富田ビル1階  
TEL:082-921-3333 FAX:082-921-4444  
E-mail: allows-estate@ec5.technowave.ne.jp  
URL: http://www.allows-estate.jp



携帯サイトから物件詳細を閲覧できます!

取引態様	手数料負担の割合	貸主	0%	借主	100%
仲介元付(一般)	手数料配分の割合	元付	0%	客付	100%